



1999

рекламное
агентство

ГОРНОЛЫЖНЫЙ КУОРТ «ГАЗПРОМ ПОЛЯНА»

- Склон «Паура»
- Склон «Альпика»

Посещаемость курорта

Декабрь - 466 200

Январь - 492 000

Февраль - 425 200

Март - 401 000

Ядро аудитории

Мужчины - 53%

Возраст - 20-40 лет - 75%

Доход - выше среднего и
высокий - 74%

Цели

- формирование положительного имиджа бренда;
- увеличение объемов продаж;
- предоставление необходимой информации о компании.

Решения

- Наружная реклама
- Indoor
- Видеоэкраны
- Брендинг



ГАЗПРОМ ЛАУРА

Конструкция: №1

Размер: 17х6,2м

Локация: Рекламная площадь,
расположенная на здании нижней
станции канатных дорог «Лаура», с левой
стороны от основного транспортного
потока при въезде на территорию
курорта «Газпром Поляна»



ГАЗПРОМ ЛАУРА

Конструкция: №9

Размер: 5х5м

Локация: Рекламная площадь,
расположенная на фасаде гаража кабин
канатной дороги «А», слева по ходу
движения транспорта.



ГАЗПРОМ ЛАУРА

Конструкция: №38

Размер: 8х14м

Локация: Рекламная площадь,
расположенная на фасаде здания
парковки, напротив ТРЦ «Галактика»
100% всех гостей курорта встречает этот
Баннер на въезде/выезде и пешем
подходе.



ГАЗПРОМ ЛАУРА

Конструкция: №41

Размер: 5,9х1,8м

Локация: Баннер на Горном Приюте
«Псехако» на здании КД «ВЗ».
Один из основных выкатов со склона и
посадка на КД «ВЗ».



ГАЗПРОМ ЛАУРА

Конструкция: №42

Размер: 8,56х7,06м

Локация: Баннер на Горном Приюте «Псехако» на здании ресторана «Шале». Одно из самых посещаемых мест курорта. Постоянное место сбора лыжников и туристов на Горном Приюте «Псехако». Спуск к отелю «Поляна 1389 отель и СПА».



ГАЗПРОМ ЛАУРА

Конструкция: №48

Размер: 5,9х1,9м

Локация: Баннер на Горном Приюте «Псехако» на здании КД «D». Один из основных выкатов со склона и посадка на КД «D».



ГАЗПРОМ ЛАУРА

Конструкция: №50

Размер: 2,8х2,25м

Локация: Рекламный баннер расположен на Горном Приюте «Псехако» КД «Е1». Посадка на КД «Е1». Его видят все, кто катаются на горнолыжном склоне.



ГАЗПРОМ ЛАУРА

Конструкция: №54

Размер: 14,9х3,7м

Локация: Рекламный баннер расположен на территории курорта «Газпром Поляна» в месте развилки. Обеспечена 100% видимость для гостей курорта на автомобилях, проживающих в горной деревне и проезжающие мимо этого баннера.



ГАЗПРОМ ЛАУРА

Конструкция: №58

Размер: 26,8х2,4м

Локация: Рекламная конструкция расположена на здании канатной дороги «А2». Виден всем при подъеме на Горный Приют «Пихтовый», а также всем катающимся на склоне.



ГАЗПРОМ ЛАУРА

Конструкция: №300

Размер: 30,45x4,55м

Локация: Баннер на трассе «С1» выкат со склона. Баннер угловой. Один из основных выкатов со склона и посадка на КД «Е1».



ГАЗПРОМ ЛАУРА

Конструкция: №200

Размер: 4,1х9,2м

Локация: Баннер на Горном Приюте
«Псехако», фасад КД «А».



ГАЗПРОМ ЛАУРА

Конструкция: №201

Размер: 5,8х8,2м

Локация: Горный Приют «Пихтовый»
фасад КД «А2».



ГАЗПРОМ ЛАУРА

Конструкция: №202

Размер: 5,8х2,85м

Локация: Горный Приют «Пихтовый», переход от канатной дороги «А3» к канатной дороге «А2». Располагается на здании Горного Приюта «Пихтовый», являющимся постоянным местом сбора лыжников и туристов на склоне.



ГАЗПРОМ ЛАУРА

Конструкция: №203

Размер: 5,25х2,75м

Локация: Горный Приют «Пихтовый»,
Баннер на здании канатной дороги «G».
Виден всем лыжникам и
сноубордистам данного склона.



ГАЗПРОМ ЛАУРА

Конструкция: №204

Размер: 5,75x1,8м

Локация: Баннер находится на здании Горного Приюта «Пихтовый», баннер на здании канатной дороги «Н». Виден всем лыжникам и сноубордистам данного склона.



ГАЗПРОМ ЛАУРА

Конструкция: №206

Размер: 3,9х4,7м

Локация: Горный Приют «Пихтовый»,
баннер на стене при выходе на канатную
дорогу «А3/3S».



ГАЗПРОМ ЛАУРА

Конструкция: №210

Размер: 8,5х3,05м

Локация: Баннер на Горном Приюте
«Псехако», фасад станции КД «В».



ГАЗПРОМ ЛАУРА

Конструкция: №220

Размер: 14,5х4,2м

Локация: Баннер находится на здании лыжно-биатлонного комплекса. Баннер виден со стадиона и из кабинок канатной дороги «А2», между подъемом ГП «Псехако» и ГП «Пихтовый». Виден всем гостям склона.



ГАЗПРОМ АЛЬПИКА

Конструкция: №61

Размер: 28,25х3,7м

Локация: Рекламный баннер расположен на фасаде нижней станции канатных дорог «Альпика». Баннер видят все гости курорта.



ГАЗПРОМ АЛЬПИКА

Конструкция: №63

Размер: 13,6х7,85м

Локация: Рекламный баннер расположен на территории курорта «Газпром Поляна» на фасаде нижней станции канатных дорог «Альпика», КД «А3/3S». Баннер видят все гости, приезжающие на автобусах и автомобилях, а также те туристы, которые переходят дорогу по пешеходному мосту.



ГАЗПРОМ АЛЬПИКА

Конструкция: №99

Размер: 6,19х22,75м

Локация: Рекламная площадь, расположенная рядом с входом в здание нижней станции канатных дорог «Альпика». Главная площадь Альпики - место сбора всех туристов. Баннер видят все гости, приезжающие на электричке, автобусах и автомобилях, т.к. станция находится на федеральной трассе, ведущей на все три курорта.



ГАЗПРОМ АЛЬПИКА

Конструкция: №103

Размер: 11,7х3,2м

Локация: Рекламный баннер расположен на территории курорта «Газпром Поляна», нижняя станция канатных дорог «Альпика». Размещен на фасаде в зоне посадки на канатную дорогу «К1-K5», ведущую на склон Альпика.



ГАЗПРОМ АЛЬПИКА

Конструкция: №108

Размер: 7,35х3,35м

Локация: Фасад технического здания на
Горном Приюте «Юность», +1500м.



ГАЗПРОМ АЛЬПИКА

Конструкция: №109

Размер: 6,15x5,75м

Локация: Фасад здания на Горном
Приюте Ветров, +2256м.



ГАЗПРОМ АЛЬПИКА DIGITAL ООН

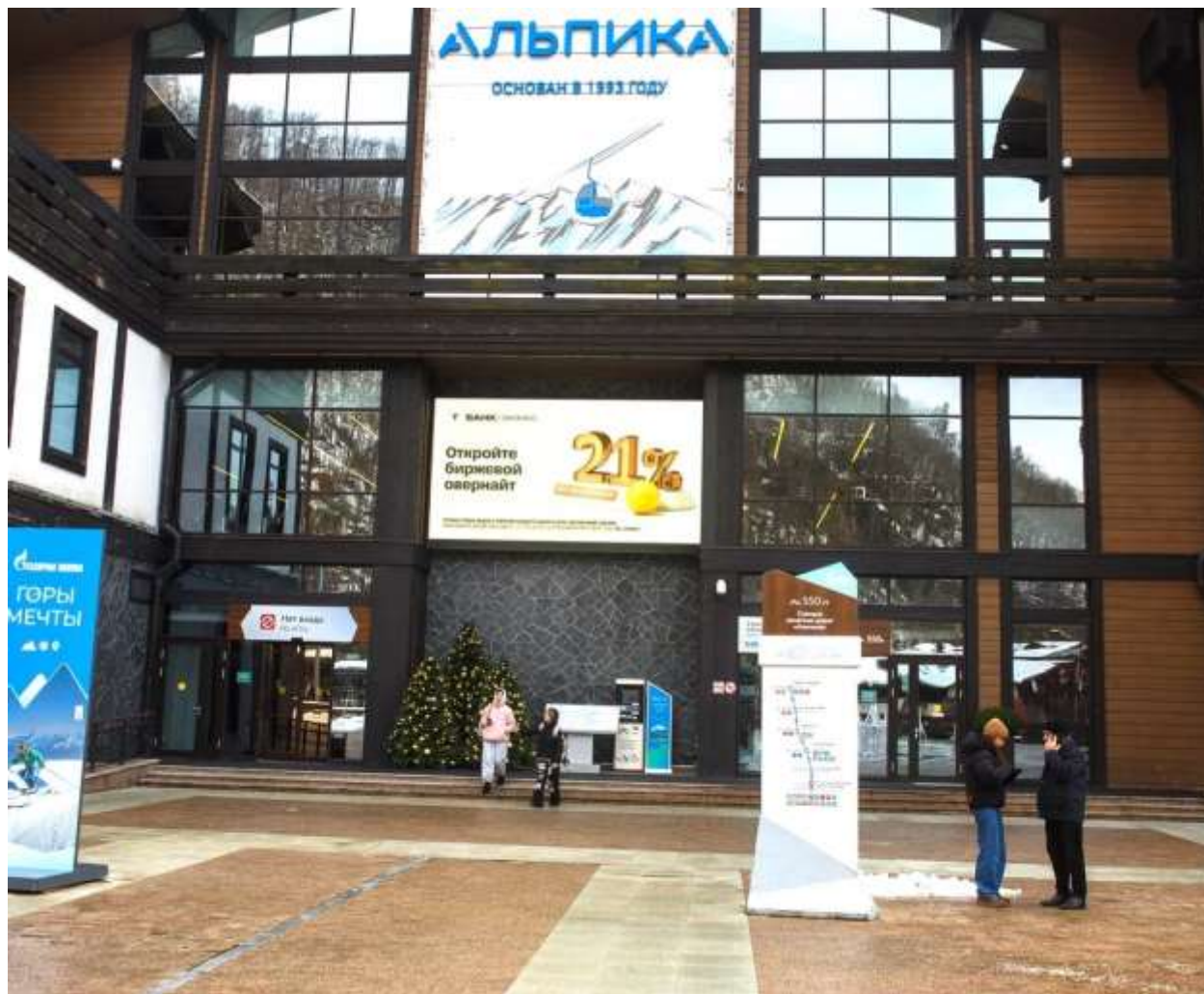
Конструкция: Digital экран НСКД «Альпика»,
+550м

Размер: 13,6х7,85м

Локация: Экран расположен на фасаде
здания нижней станции канатных дорог
«Альпика» над главным входом в станцию.

Тех. требования:

- Хронометраж: 30 секунд
- Частота показов: 9 раз/час



ГАЗПРОМ АЛЬПИКА DIGITAL OOH

Конструкция: Digital экран ЖД «Роза Хутор» +550м, сторона А

Размер: 5,76х3,2

Локация: Экран расположен по дороге на курорты с ж/д станции «Роза Хутор», в том числе к курорту «Альпика».

Тех. требования:

- Хронометраж: 30 секунд
- Частота показов: 9 раз/час



ГАЗПРОМ АЛЬПИКА DIGITAL OOH

Конструкция: Digital экран ЖД «Роза Хутор» +550м, сторона Б

Размер: 5,76х3,2

Локация: Экран расположен по дороге с курортов по направлению ж/д станции «Роза Хутор». Виден также с центральной площади курорта «Альпика».

Тех. требования:

- Хронометраж: 30 секунд
- Частота показов: 9 раз/час



ГАЗПРОМ АЛЬПИКА DIGITAL ООН

Конструкция: Digital экран, Горный
Приют «Солнечный», +1100м

Размер: 5,76х3,2

Локация: Высота +1100м, склон
«Солнечный». Виден всем катающим
на склоне. Расположен на входе/выходе
с канатной дороги.

Тех. требования:

- Хронометраж: 30 секунд
- Частота показов: 9 раз/час



ГАЗПРОМ АЛЬПИКА DIGITAL OOH

Конструкция: Digital экран, +1500м

Размер: 5,76х3,2

Локация: Высота +1500м, склон «Юность». Виден всем катающимся на склоне, а также всем пассажирам на входе/выходе с канатной дороги.

Тех. требования:

- Хронометраж: 30 секунд
- Частота показов: 9 раз/час



ГАЗПРОМ АЛЬПИКА DIGITAL ООН

Конструкция: Digital экран, +1918м

Размер: 5,76х3,2

Локация: Высота +1918м. Виден всем катающимся на склоне, а также всем пассажирам на входе/выходе с канатной дороги. Расположен на спуске склона с Горного Приюта Ветров.

Тех. требования:

- Хронометраж: 30 секунд
- Частота показов: 9 раз/час



ГАЗПРОМ АЛЬПИКА DIGITAL OOH

Конструкция: Digital экран, +2256м

Размер: 5,76x3,2

Локация: Высота +2256м, Горный Приют Ветров, виден всем находящимся на склоне, а также со смотровой ресторана «Приют Ветров». Расположен на входе/выходе с канатной дороги.

Тех. требования:

- Хронометраж: 30 секунд
- Частота показов: 9 раз/час



ГАЗПРОМ ЛАУРА DIGITAL OOH

Конструкция: Digital экран,
ТРЦ «Галактика».

Размер: 7,2х4м

Локация: Территория курорт «Газпром Поляна», основная дорога ведущая к отелю «Гранд Отель Поляна», ТРЦ «Галактика», многоуровневой парковке курорта «Газпром Поляна».

Тех. требования:

- Хронометраж: 30 секунд
- Частота показов: 9 раз/час





рекламное
агентство

Реклама в местах
элитного отдыха

(916)333-2-999

www.iq-reklama.com